

**DÆKKENDE GULVELEMENT****Dækkende gulvelement, der kan males, med Incizo® technology****PGISKRCOVERMD240**

2400 x 16 x 128 mm

Pakke: 6 stk./pakke

**Produktbeskrivelse**

Pergo's® dækkende gulvelement, der kan males, er designet til at blive lagt på en eksisterende gulvplade. Det sparer tid under gulvlægning, fordi den gamle gulvplade blot kan blive liggende: Man behøver ikke fjerne den. På den måde undgår man også at skade væggen.

**Anvendelse**

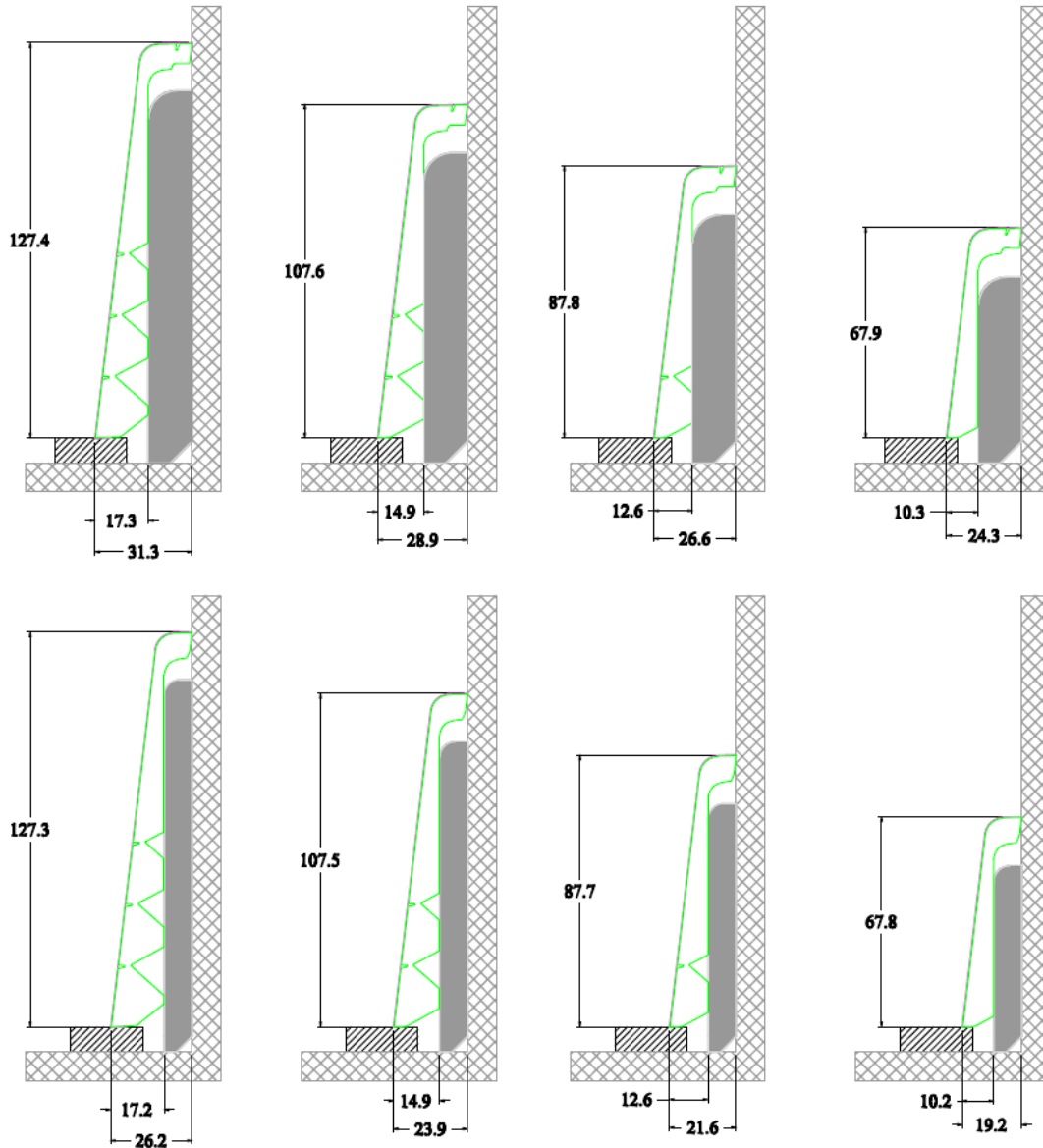
Træ udgør hovedkomponenten i et Pergo® gulv. Fordi fugtighedsniveauerne i et rum kan variere - fra sommer til vinter, for eksempel - skal gulvet kunne bevæge sig, udvide sig og trække sig sammen i alle sider. Af denne årsag skal man sørge for at efterlade et udvidelsesmelle rum på mindst 8 til 12 mm omkring gulvet. Pergo® tilbyder et stort udvalg af gulvelementer og profiler for at fuldende dette udvidelsesmelle rum. (for yderligere oplysninger: [www.pergo.com](http://www.pergo.com)).

Pergo's® dækkende gulvelement, der kan males, med Incizo® teknologi giver dig mulighed for at male dit gulvelement i samme farve som din væg. Ellers kan man lade være med at male gulvelementet og bevare den hvide farve.

**Egenskaber**

- ✓ **Nem**  
Pergo's® dækkende gulvelement er designet til at blive lagt på en eksisterende gulvplade, så man undgår at skulle fjerne den først. Det kan gøres hurtigt uden at skade væggen.
- ✓ Gulvelementet, der kan males, giver mange muligheder takket være den patenterede Incizo® teknologi.
  - Du bestemmer selv, hvor højt gulvelementet skal være. Du kan vælge imellem fire forskellige højder.
  - Du kan også tilpasse det dækkende gulvelements bredde til bredden på det gulvelement, der skal dækkes.
- ✓ Kan males med det samme, med de fleste typer maling.  
**TIPS: Check altid malingens bindeevne først. Hvis det er nødvendigt, kan du anvende en grundmaling eller slibe overfladen først.**
- ✓ Det er dog ikke obligatorisk at male.  
Du kan vælge at lade være med at male gulvelementet og blot bruge det som et hvidt gulvelement.
- ✓ Ledninger kan skjules bag gulvelementet.

## DÆKKENDE GULVELEMENT

Variabel højde og bredde

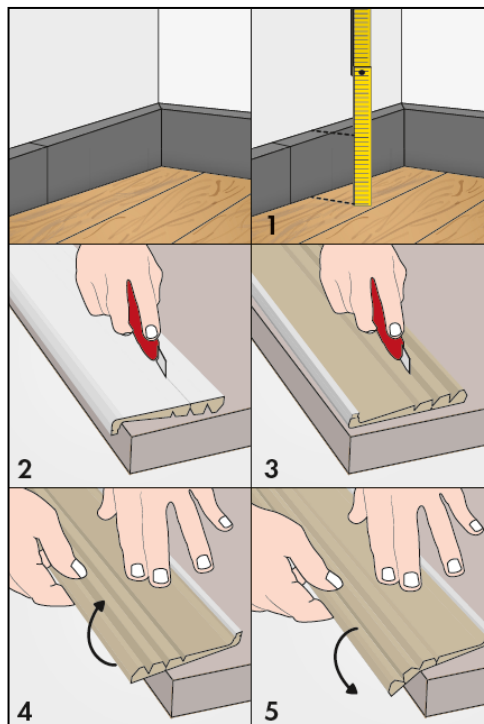
## DÆKKENDE GULVELEMENT

Vejledning om brug**1. Den korrekte højde**

- Mål højden på det eksisterende gulvelement.
- Placer gulvelementet på en flad overflade (som et bord), med den hvide forside opad. Sørg for, at den flade overflade på bagsiden er ordentligt understøttet.
- Vælg højden på det dækkende Pergo® gulvelement. Sørg for, at det er højt nok til at dække det eksisterende gulvelement.
- Skær forkanten af gulvelementet med en skæremaskine. Placer skæremaskinen i en af de dertil beregnede fuger og glid den med en trækkende bevægelse langs med hele gulvelementet.

**TIP: Tag handsker på!**

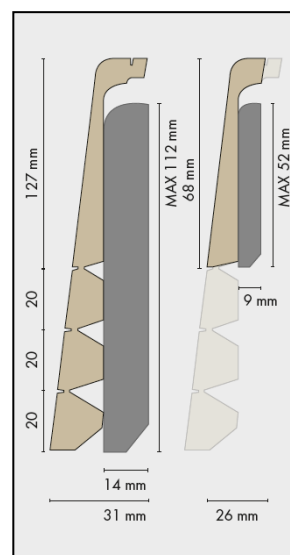
- Placer gulvelementet med bagsiden op ad. Sørg igen for, at den flade overflade er fuldstændigt understøttet.
- Skær i den modsatte fuge på bagsiden af gulvelementet. Tryk lidt hårdere.
- Nu kan du nemt brække dem overskydende del af gulvelementet af. For at gøre gulvelementet stabilt kan du placere en hånd på den flade del af gulvelementet, som du skal bruge. Bræk den anden del af med hånden.

**2. Den korrekte bredde**

- Mål bredden på det eksisterende gulvelement.
- Hvis bredden er mindre end eller lig med 9 mm, skal den øverste del af gulvelementet gøres smallere. For at gøre dette skal du placere gulvelementet på en flad overflade med den hvide side nedad og ordentligt understøttet. Placer kniven i fugen og glid den med en trækkende bevægelse langs med hele gulvelementet.

**TIP: Tag handsker på!**

- Nu kan du nemt brække dem overskydende del af gulvelementet af. Sæt en hånd på gulvelementet for at stabilisere den flade del af det gulvelement, du skal bruge, og bræk den anden del af med hånden.



## DÆKKENDE GULVELEMENT

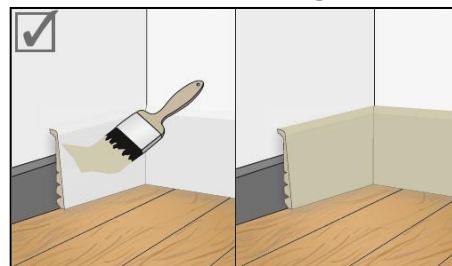
## 3. Lægning og afslutning

- Sæt det dækkende gulvelement fast på det eksisterende gulvelement med Pergo® Multiglue.

**TIP: Sørg for, at overfladen på det eksisterende gulvelement rengøres og affedt, så limen klæber ordentligt.**



- Mal gulvelementet i den ønskede farve eller brug den som et hvidt gulvelement. (når du maler, skal du teste malingens bindingsevne. Hvis det er nødvendigt, kan du anvende en grundmaling eller slibe overfladen først.)



## 4. Sådan gøres hjørnerne færdige

- Se efter eller skær en lille blok med den samme bredde som det eksisterende gulvelement.
- Sæt blokken bag gulvelementet, når gulvelementet saves over. Det vil give dig den korrekte vinkel.

